

Datenblatt Haus 4 Wohnung 4/4

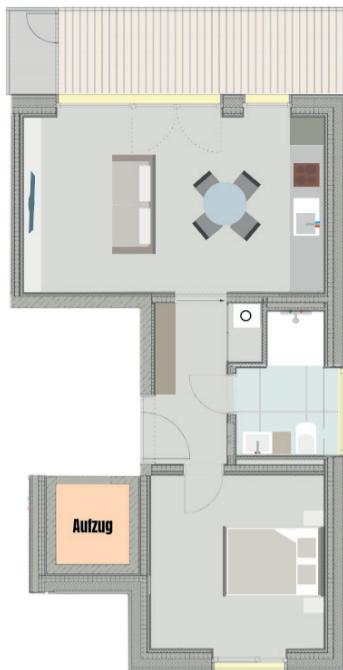


BAUHERR:
Immobilien Partner Projekt GmbH
Reg.Nr: HRB 11617 · AG Landshut · GF Klaus Ingerl

PROJEKTANT & VERTRIEB:
Immobilien Partner Landshut Bauträger GmbH
Reg.Nr: HRB 3419 · AG Landshut · GF Klaus Ingerl



www.ip-landshut.de
info@ip-landshut.de
Telefon: +49 871 92360-0



Wohnung 4/4	
Wohnen / Essen	24,70 m ²
Schlafen	14,06 m ²
Bad	5,11 m ²
Diele	6,39 m ²
Terrasse 25 %	3,27 m ²
Gesamt	53,53 m ²

Haus 4 Ansicht West



Haus 4 Ansicht Ost



Möblierungen sind nicht Bestandteil des Kaufvertrages. Visualisierungen aus Sicht des Illustrators. - Grundrisse nicht maßstabsgetreu - maßgeblich sind die Angaben im Kaufvertrag.



- Stellplätze zum Haus
- Besucherstellplätze
- Fahrradstellplätze
- Gemeinschaftsfläche
- Tiefgaragenzufahrt

VORBEHALT Die abgebildeten Grundrisse und Bilder können von der tatsächlichen Ausführung abweichen und entsprechen dem Planungsstand des Bauvorhabens zum Zeitpunkt der Prospekterstellung (Stand 12/2023). Sämtliche Abbildungen sind rein beispielhaft. Diese stellen lediglich eine Gestaltungsmöglichkeit dar. Änderungen in Planung und Ausführung bleiben vorbehalten. Für die Richtigkeit und Vollständigkeit der Angaben wird keine Haftung übernommen. Maßgeblich für die Bauausführung sind der Kaufvertrag und die Baubeschreibung in der Anlage zur Teilungserklärung.