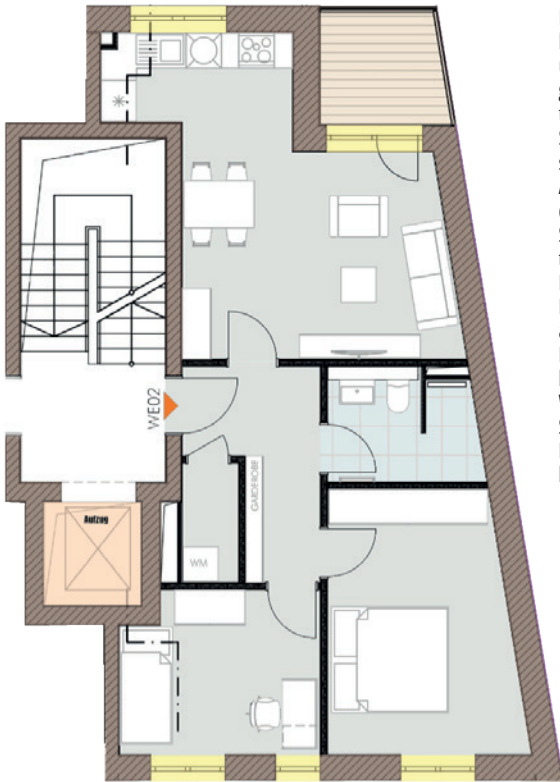


LEIPZIGER ALLERLEI · MFH NEUBAU

WHG 2 · 1. OG



Der Neubau des Mehrfamilienhauses wird barrierefrei ausgeführt und ermöglicht mit der offenen und geschickten Planung von Infrastruktur im Objekt, Liftanlagen in allen Stockwerken ein Social Rooming - selbstständiges Wohnen auch noch im Alter. Große Fensterfronten nach Norden durchfluten die Wohnungen mit Licht ohne Sie im Sommer aufzuheizen. Über Fenster Türen im Wohnzimmer wird der weitläufige Balkon betreten. Eine offene Küche mit Blick in den Hof schließt an den Essbereich an. Das edle Bad ist mit einer barrierefreie Dusche ausgestattet. Im Eingangsbereich befindet sich eine eigene Waschküche mit Waschmaschinenanschluss und genügend Stauraum für eine Garderobe. Diese Merkmale lassen sich auf die restlichen Wohnungen übertragen.

2	WFL
im 1. OG	
Wohnen / Kochen	21,68 m ²
Bad	4,71 m ²
Entrée	6,24 m ²
HWR	1,94 m ²
Zimmer 1	9,03 m ²
Zimmer 2	13,83 m ²
Balkon 1/2	2,15 m ²
Gesamt	59,58 m ²

