

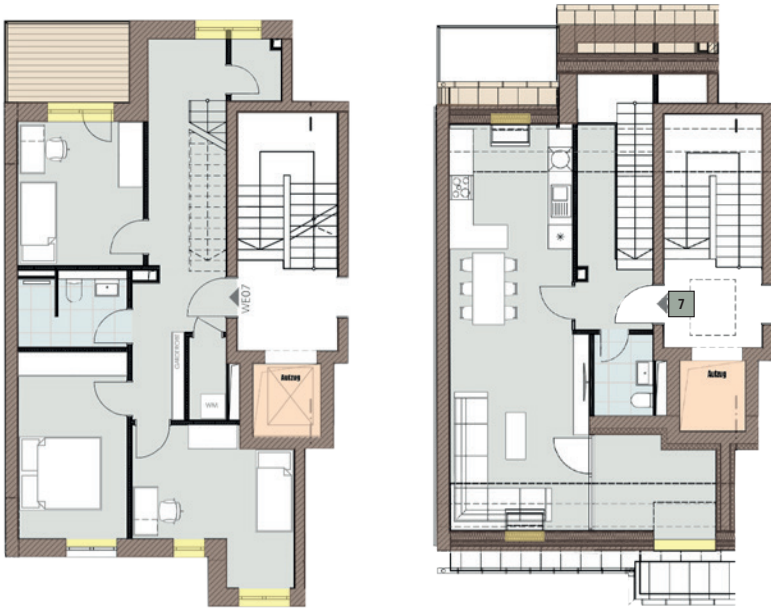
LEIPZIGER ALLERLEI · MFH NEUBAU

WHG 7 · 3. OG / DG



Der Neubau des Mehrfamilienhauses wird barrierefrei ausgeführt und ermöglicht mit der offenen und geschickten Planung von Infrastruktur Im Objekt, Liftanlagen in allen Stockwerken ein Social Rooming - selbstständiges Wohnen auch noch im Alter. Die Maisonettewohnung Nr. 7 erstreckt sich über das 3.OG und DG. Sowohl Aufzug als auch Treppe führen direkt zu beiden Etagen und werden in der Wohnung über eine weitere

Treppe verbunden. Dort befinden sich ein Bad mit barrierefreier Dusche und ein Gäste WC. In der hellen Wohnung wurden drei Schlafzimmer und ein großer Wohnbereich mit offener Küche konzipiert. Der Balkon im 3.OG kann über das nördliche Schlafzimmer betreten werden. Die zur Straße gerichtete Loggia im DG hat ihren Zugang im Wohnzimmer. Das 3.OG verfügt zusätzlich über eine eigene Waschküche und Platz für eine Garderobe im Eingangsbereich.



7	
WFL	
im 3. OG	
Bad	4,72 m ²
Entrée	16,60 m ²
HWR	1,82 m ²
Zimmer 1	12,09 m ²
Zimmer 2	12,15 m ²
Zimmer 3	10,79 m ²
Balkon 1/2	3,06 m ²
im DG	
Wohnen / Kochen	30,60 m ²
WC	2,98 m ²
Flur	6,23 m ²
Loggia	3,26 m ²
Gesamt	108,34 m ²



Straßenansicht



Hofansicht

www.tcs.media Leipzig
peter.koetz@tcs.media

