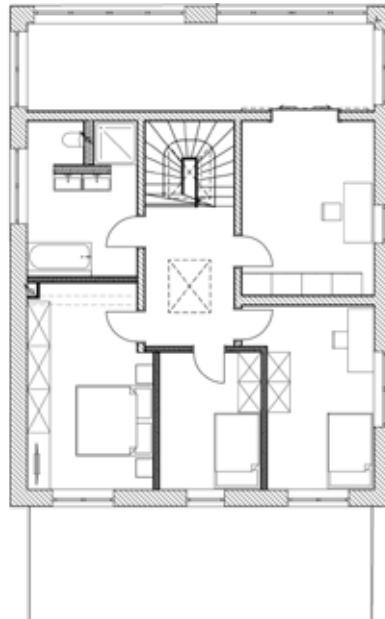


LEIPZIGER ALLERLEI · EFH NEUBAU



Das modern designte Einfamilienhaus überzeugt mit Komfort und großzügig konzipierten Räumen. Der nach Süden gerichtete Eingangsbereich bietet eine private Garage sowie ein automatisches Eingangstor. Die Terrasse ist durch ihre Ausrichtung nach Westen selbst am Abend angenehm sonnig. Der offene Kochbereich verfügt über eine Kochinsel mit Sitzbank, die in den weiterführenden Wohnbereich mündet. Große Schlaf-

zimmer und edle Badezimmer laden zu entspannten Stunden ein. Die Galerie verfügt über ausreichend Platz um ein Büro einzurichten.



EFH	262,22 m²
Diele	18,97 m ²
Garderobe	4,43 m ²
HWR	5,56 m ²
WC	5,75 m ²
Wohnen	25,23 m ²
Kochen	20,14 m ²
Technik	12,42 m ²
Abstellraum	18,63 m ²
Garage	22,30 m ²
Terrasse	28,33 m ²
Hobby	21,64 m ²
Schlafen	17,56 m ²
Bad	11,40 m ²
Zimmer 1	9,88 m ²
Zimmer 2	14,68 m ²
Büro	16,37 m ²
Diele	8,93 m ²



Ansicht Süd



Ansicht west