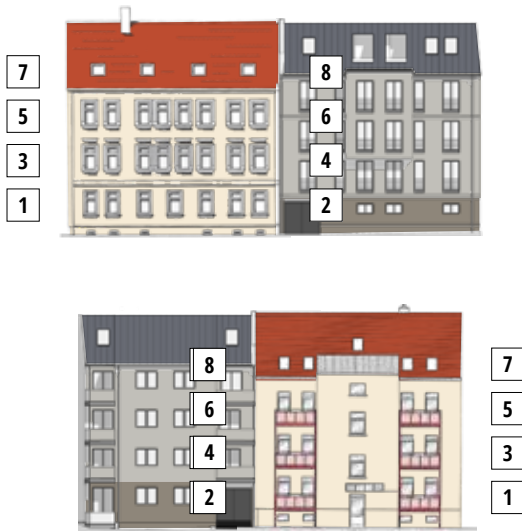


PREISLISTE APRIL 2024

LEIPZIGER ALLERLEI 114

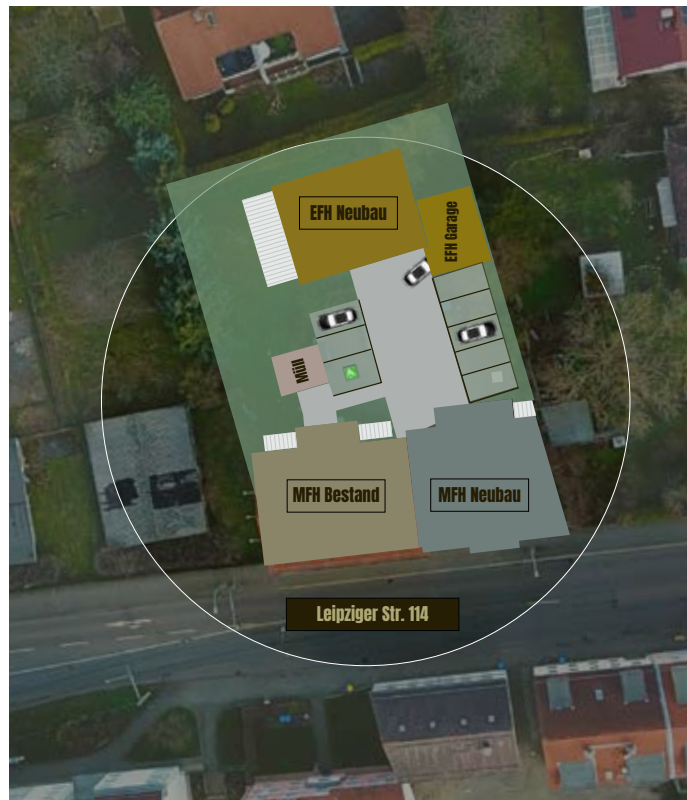


Whg.Nr	Etage	Zimmer	m ²	Kaufpreis
1 + 2	EG	5,5	110,55	320.595,- €
3	1.OG	4	79,02	229.158,- €
4	1.OG	2	45,81	132.849,- €
5	2.OG	3	62,43	181.047,- €
6	2.OG	3	61,02	176.958,- €
7	DG	2,5	45,62	132.298,- €
8	DG	2,5	45,03	130.587,- €



LEIPZIG  LEIPZIGER STRASSE 114 · EINFAMILIENHAUS

Zimmer	m ²	Kaufpreis
6	227,57	700.000,- €



LEIPZIG  LEIPZIGER STRASSE 114 · NEUBAU MEHRFAMILIENHAUS

Whg.Nr	Etage	Zimmer	m ²	Kaufpreis
1	EG	1	35,63	212.000,- €
2	1.OG	3	59,58	354.500,- €
3	1.OG	3	61,27	364.600,- €
4	2.OG	3	63,56	378.200,- €
5	2.OG	3	61,72	367.250,- €
6	3.OG + DG	4	104,28	620.500,- €
7	3.OG + DG	4	108,34	644.600,- €



Wir werden uns bemühen, jeden Ihrer Wünsche zu erfüllen, soweit diese nicht zu einer Qualitätsminderung führen. Ausführungsänderungen und Sonderwünsche sind nur direkt mit dem Bauträger abzusprechen und kostenmäßig zu vereinbaren. Terminverschiebungen infolge von Sonderwünschen gehen dabei immer zu Lasten des Käufers. Änderungen in der Bauausführung - bedingt durch behördliche, statische, brandschutz-, schallschutz- und wärmeschutztechnische Auflagen – bleiben dem Bauträger ausdrücklich vorbehalten. Gleiches gilt für die Verwendung anderer, gleichwertiger Materialien, Installationsobjekte, technischer Anlagen, Baustoffe usw.

Bauliche Änderungen nach Baubeginn sind nicht bzw. nur bedingt und gegen Aufpreis möglich und unterliegen der Einzelfallprüfung. Konstruktions- und Ausführungsänderungen, die durch ingenieurtechnische Vorgaben und durch Änderungen der technischen Normen bedingt sind sowie Materialänderungen durch Lieferantenwechsel bleiben vorbehalten, soweit sie keine Qualitätsminderung darstellen. Kellerabteil und Gemeinschaftsflächen sind im Kaufpreis enthalten.

Die Preisliste hat Gültigkeit ab dem April 2024 bis zum Erscheinen einer neuen Preisliste. Bitte beachten Sie, dass wir uns aus rechtlichen Gründen Änderungen und Irrtümer vorbehalten müssen. Vertraglich bindend ist ausschließlich der notarielle Kaufvertrag inkl. der notariell beurkundeten Baubeschreibung. Die im Exposé und in der Werbung verwendeten Illustrationen zeigen auch kostenpflichtige Sonderausstattungen bzw. -wünsche und spiegeln allein die Vorstellung des Zeichners wieder und sind nicht maßgeblich für die Bauausführung.

Auch das in Plänen eingezeichnete Mobiliar stellt lediglich einen Einrichtungsvorschlag dar und ist im Kaufpreis nicht enthalten. Kellerabteile und Gemeinschaftsflächen sind im Kaufpreis enthalten.

Leipzig, 04. April 2024



Bauherr - Projektant



Immobilien Management Sachsen GmbH & Co KG
Pater Gordian Straße 46
04159 Leipzig
+49 341 90224100